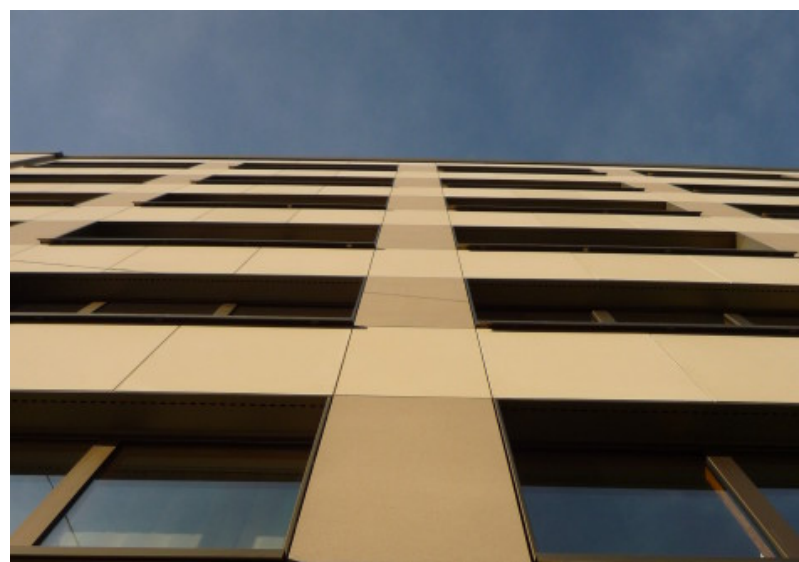


VERWALTUNGSGEBÄUDE BREMEN EINSATZ VON MIKROAUSWASCHGEL BEI EINER BETONFASSADE



ÜBERSICHT

PROJEKT	Verwaltungsgebäude Bremen
PRODUKT	Betogel
FLÄCHE	1760 m ²
REGION	Bremen (D-28)



PRODUKTEIGENSCHAFTEN

BETOGEL ist ein Mikroauswaschgel, welches zur Behandlung verschiedenster Betonelemente eingesetzt wird, um einen "Sandsteineffekt" an der Oberfläche zu erzielen:



EINSATZBEREICHE

- » Fassadenelemente
- » Stufen
- » Betonfertigteile
- » Betonwaren
- » Sonderbauteilen