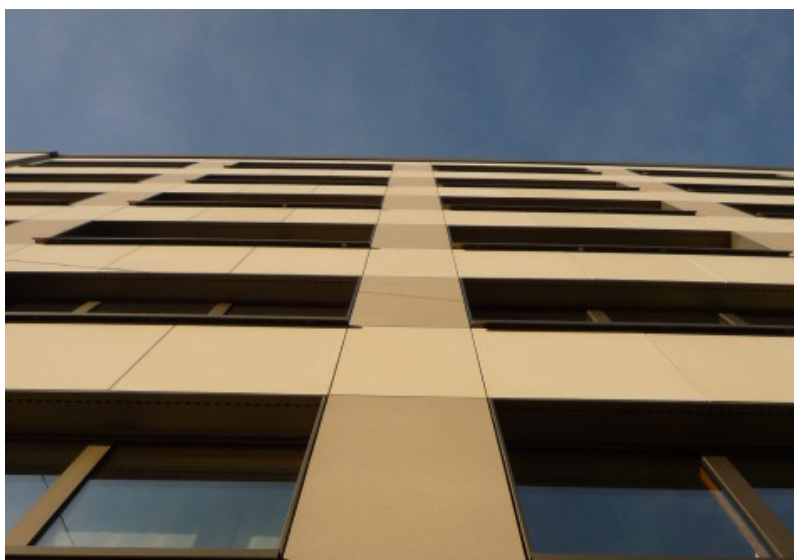


VERWALTUNGSGEBÄUDE BREMEN EINSATZ VON MIKROAUSWASCHGEL BEI EINER BETONFASSADE



ÜBERSICHT

PROJEKT Verwaltungsgebäude Bremen

PRODUKT Betogel

FLÄCHE 1760 m²

REGION Bremen (D-28)

PRODUKTEIGENSCHAFTEN

BETOGEL ist ein Mikroauswaschgel, welches zur Behandlung verschiedenster Betonelemente eingesetzt wird, um einen "Sandsteineffekt" an der Oberfläche zu erzielen:

EINSATZBEREICHE

- » Fassadenelemente
- » Stufen
- » Betonfertigteile
- » Betonwaren
- » Sonderbauteile