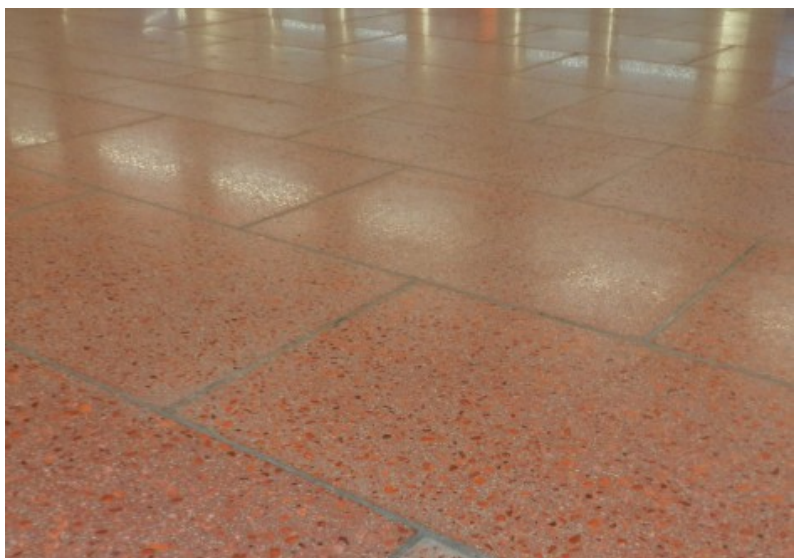
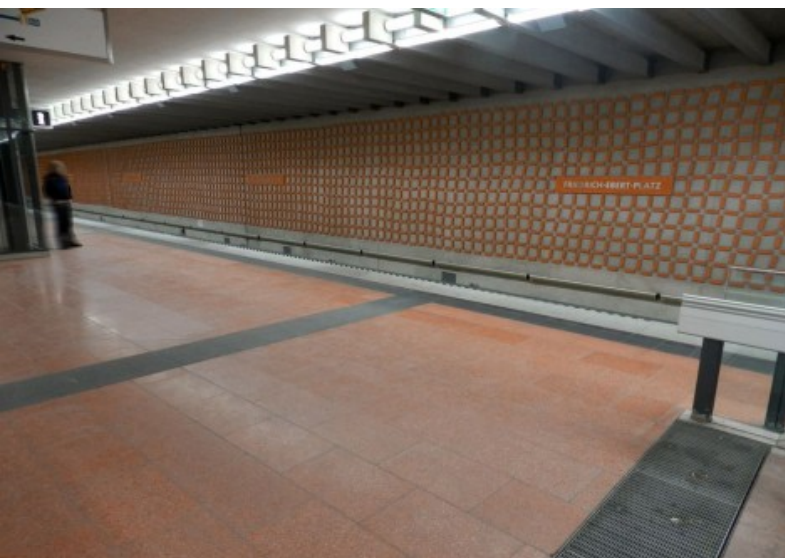


U-BAHNHOF FRIEDRICH-EBERT-PLATZ EINSATZ VON GLASGRANULATEN IN BETONWAREN



ÜBERSICHT

PROJEKT	U-Bahnhof Friedrich-Ebert-Platz
PRODUKT	Color Coats hellrotorange
FLÄCHE	1000 m ²
REGION	Bayern (D-90)

PRODUKTEIGENSCHAFTEN

FABRINO COLOR COATS sind speziell hergestellte Glasgranulate oder Glaskugeln, deren Oberflächen in mehrstufiger Bearbeitung transparent oder farbig beschichtet werden. Das patentierte Verfahren zur Gewinnung dieser hochwertigen Beton- und Estrichzuschläge aus speziellen Gläsern eröffnet neue und vielseitige Gestaltungsmöglichkeiten. FABRINO COLOR COATS eignen sich besonders für geschliffene, gewaschene und gesäuerte Oberflächen.

EINSATZBEREICHE

- » Design-Estriche
- » Betonfertigteile
- » Betonwerksteinoberflächen