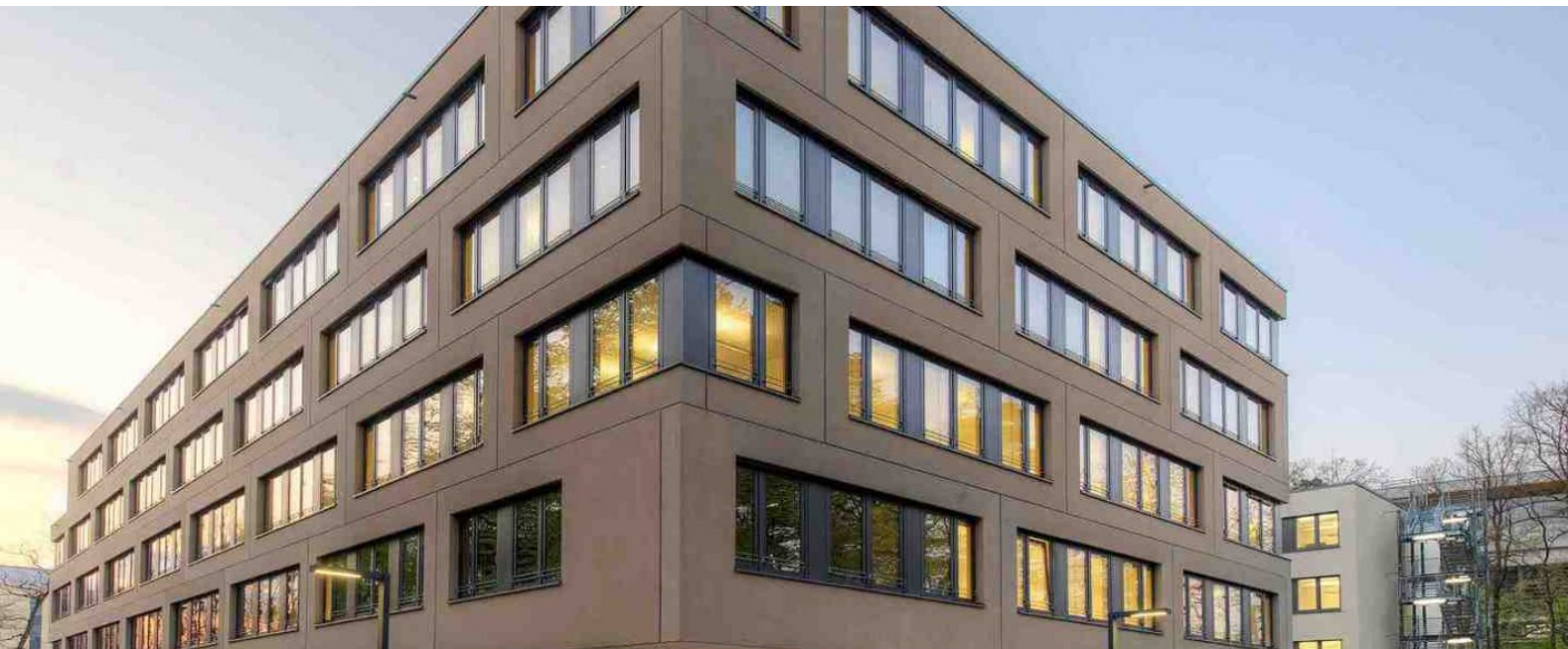


DEUTSCHER OLYMPISCHER SPORTBUND (DOSB) EINSATZ VON MIKROAUSWASCHGEL BEI EINER BETONFASSADE



ÜBERSICHT

PROJEKT Deutscher Olympischer Sportbund (DOSB)

PRODUKT Betogel

FLÄCHE keine Angabe

REGION Hessen (DE-60)



PRODUKTEIGENSCHAFTEN

BETOGELE ist ein gelartiges Mikroauswaschgel, welches zur Erzeugung von besonders feinen ästhetischen Betonoberflächen mit natursteinähnlichem Charakter eingesetzt wird.



EINSATZBEREICHE

- » Fassadenelemente
- » Betonelemente für Garten- und Landschaftsbau
- » Betonfertigteile
- » Betonwerkstein
- » Sonderbauteile