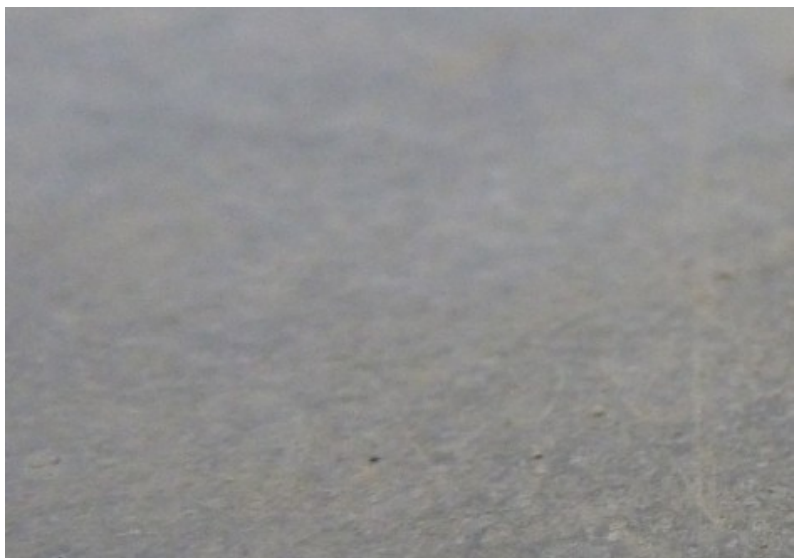


PRODUKTIONSHALLE STAHLVERARBEITENDER BETRIEB EINSATZ DER HIGH GRADE FASER IM INDUSTRIEBODEN



ÜBERSICHT

PROJEKT Produktionshalle stahlverarbeitender
Betrieb, D-221

PRODUKT High Grade

FLÄCHE 15.000m²

REGION Bayern (DE-91)