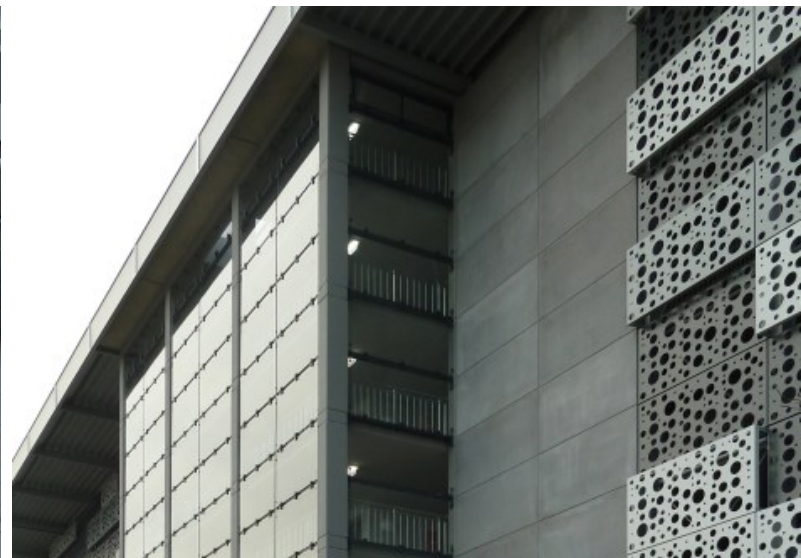


PARKHAUS O2 ARENA EINSATZ VON FLÜSSIGFARBE BEI EINER BETONFASSADE



ÜBERSICHT

PROJEKT	Parkhaus O2 Arena
PRODUKT	Flüssigfarbe, schwarz
FLÄCHE	1.200m ²
REGION	Berlin (D-10)

PRODUKTEIGENSCHAFTEN

Sämtliche Farben unseres Hauses zeichnen sich durch eine hervorragende Farbkraft aus und garantieren höchste ästhetische und technische Dauerhaftigkeit. FABRINO-Farben gestalten unsere Welt – eine Welt mit und für Menschen.

EINSATZBEREICHE

- » Betonfertigteile
- » Betonwaren
- » Farbiger Ortbeton / Transportbeton
- » Designestrich
- » Farbiger Asphalt