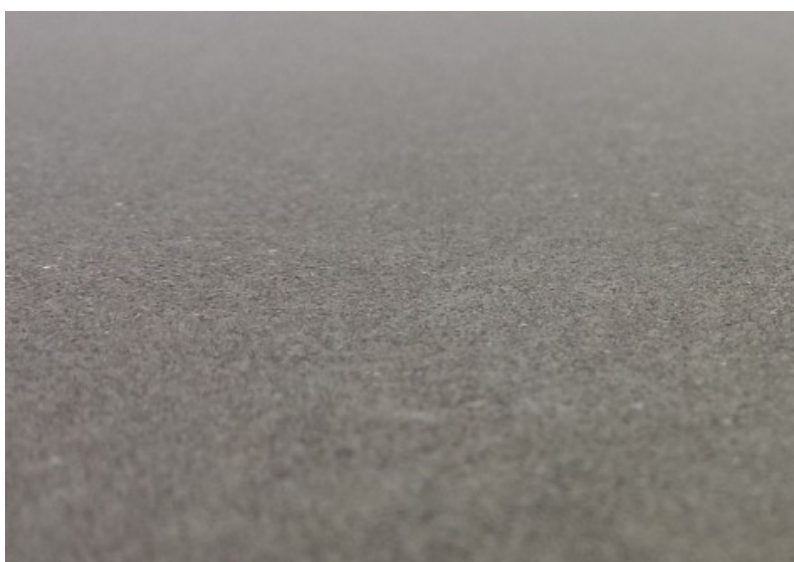


PARK DER GÄRTEN EINSATZ VON MIKROAUSWASCHGEL BEI BETONFASSADENPLATTEN



ÜBERSICHT

PROJEKT Park der Gärten
PRODUKT Betogel
FLÄCHE 600 m²
REGION Niedersachsen (D-26)



PRODUKTEIGENSCHAFTEN

BETOGELE ist ein Mikroauswaschgel, welches zur Behandlung verschiedenster Betonelemente eingesetzt wird, um einen "Sandsteineffekt" an der Oberfläche zu erzielen:



EINSATZBEREICHE

- » Fassadenelemente
- » Stufen
- » Betonfertigteile
- » Betonwaren
- » Sonderbauteilen