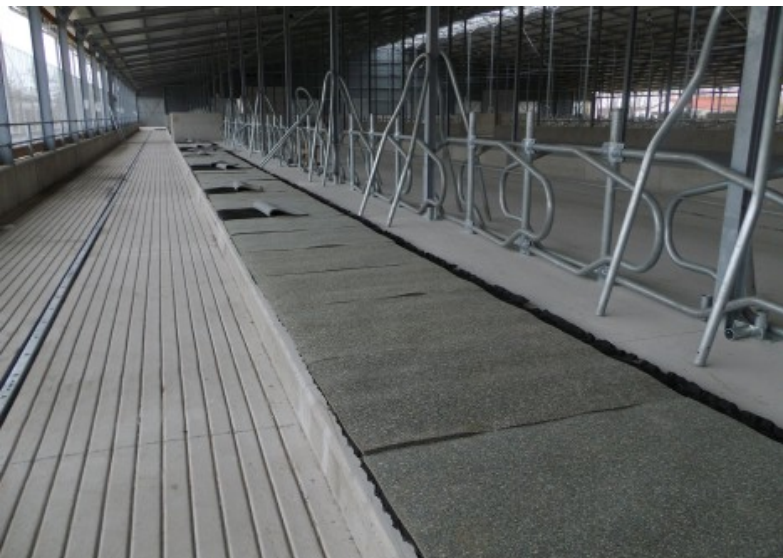


# MILCHVIEHSTALL UND BIOGASANLAGE EINSATZ DER HIGH GRADE FASER IM LANDWIRTSCHAFTLICHEN BEREICH



## ÜBERSICHT

<b>PROJEKT</b>	Milchviehstall und Biogasanlage
<b>PRODUKT</b>	High Grade
<b>FLÄCHE</b>	3500 m <sup>2</sup>
<b>REGION</b>	Ungarn (HU-27)



## PRODUKTEIGENSCHAFTEN

High Grade ist eine fibrillierte Hochleistungsfaser für die konstruktive Betonbewehrung. Sie kann Stahlfasern ersetzen sowie Stahlbewehrung reduzieren bzw. ersetzen.



## VORTEILE

- » Wirtschaftliche Alternative zu Stahlbewehrung
- » Keine Fasern/Korrosion an der Oberfläche
- » Statische Bemessung wird nach Eurocode 2 durchgeführt