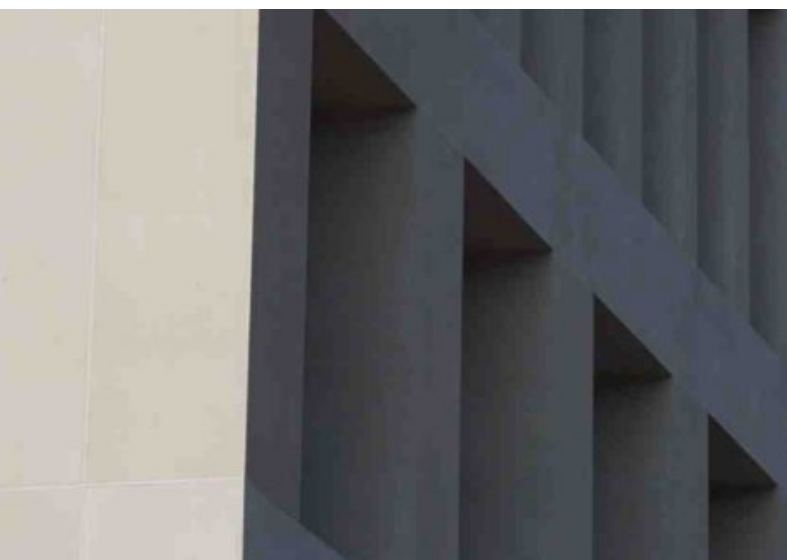


HUMBOLDT FORUM IN BERLIN

EINSATZ VON OBERFLÄCHENSCHUTZ AUF EINER FASSADE



ÜBERSICHT

PROJEKT	Neues Schloss
PRODUKT	Sicorol F
FLÄCHE	ohne Angabe
REGION	Berlin (D-10)
SONSTIGES	Betonfertigteile: Dreßler Bau



PRODUKTEIGENSCHAFTEN

Oberflächenschutzsysteme werden zum Schutz gegen Wasser, Öl, Schmutz und sonstige chemische Einflüsse, wie z.B. Graffiti, eingesetzt. Hauptursache von Verwitterungen und Bauschäden ist Wasser, da es dem Eindringen von Schadstoffemissionen, Mikroorganismen und Salzen in Betonoberflächen Vorschub leistet und so allmählich schwere Schäden an der Bausubstanz verursachen kann.



EINSATZBEREICHE

- » Fassadenelemente
- » Betonfertigteile
- » Betonwaren
- » Sonderbauteile