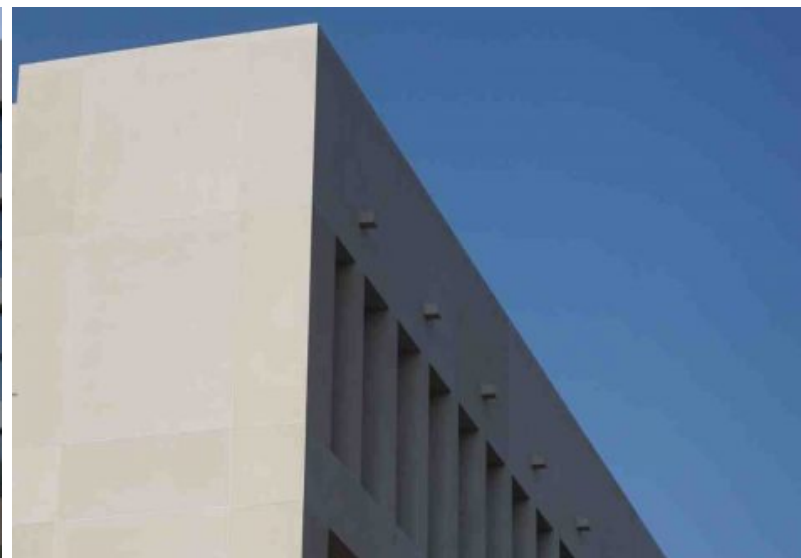


HUMBOLDT FORUM IN BERLIN EINSATZ VON MIKROAUSWASCHGEL AUF EINER BETONFASSADE



ÜBERSICHT

PROJEKT	Neues Schloss
PRODUKT	Betogel
FLÄCHE	ohne Angabe
REGION	Berlin (DE-10)
SONSTIGES	Betonfertigteile: Dreßler Bau

PRODUKTEIGENSCHAFTEN

BETOGEL ist ein gelartiges Mikroauswaschgel, das zur Erzeugung von besonders feinen ästhetischen Betonoberflächen mit natursteinähnlichem Charakter eingesetzt wird.

EINSATZBEREICHE

- » Fassadenelemente
- » Betonelemente für Garten- und Landschaftsbau
- » Betonfertigteile
- » Betonwerkstein
- » Sonderbauteile