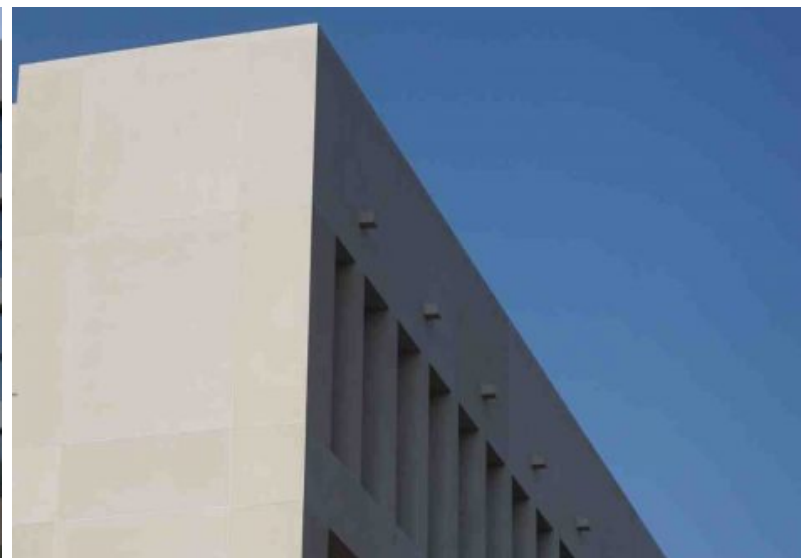


# HUMBOLDT FORUM IN BERLIN EINSATZ VON MIKROAUSWASCHGEL AUF EINER BETONFASSADE



## ÜBERSICHT

|                  |                                  |
|------------------|----------------------------------|
| <b>PROJEKT</b>   | Neues Schloss                    |
| <b>PRODUKT</b>   | Betogel                          |
| <b>FLÄCHE</b>    | ohne Angabe                      |
| <b>REGION</b>    | Berlin (DE-10)                   |
| <b>SONSTIGES</b> | Betonfertigteile:<br>Dreßler Bau |

## PRODUKTEIGENSCHAFTEN

BETOGEL ist ein gelartiges Mikroauswaschgel, das zur Erzeugung von besonders feinen ästhetischen Betonoberflächen mit natursteinähnlichem Charakter eingesetzt wird.

## EINSATZBEREICHE

- » Fassadenelemente
- » Betonelemente für Garten- und Landschaftsbau
- » Betonfertigteile
- » Betonwerkstein
- » Sonderbauteile