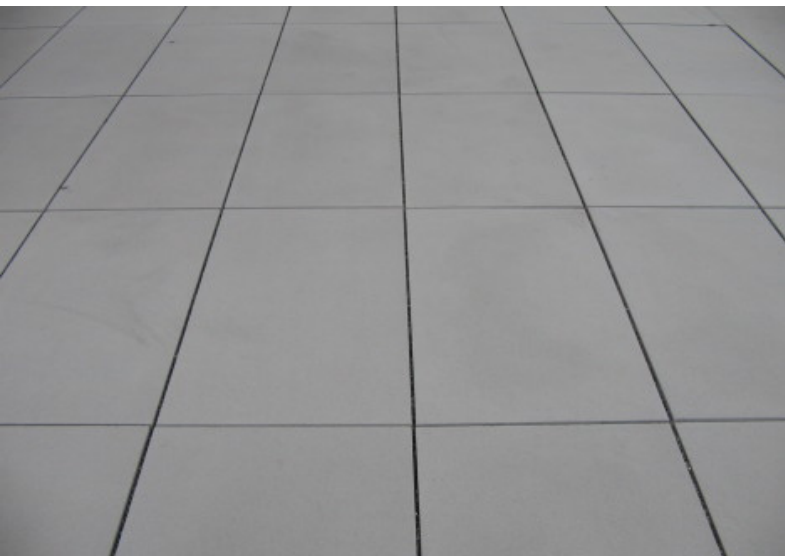


FIRMENZENTRALE BMW EINSATZ VON OBERFLÄCHENSCHUTZ AUF BODENPLATTEN UND BETONELEMENTEN



ÜBERSICHT

PROJEKT	Firmenzentrale BMW
PRODUKT	Imprägnierung
FLÄCHE	600 m ²
REGION	Bayern (D-80)



PRODUKTEIGENSCHAFTEN

Oberflächenschutzsysteme werden zum Schutz gegen Wasser, Öl, Schmutz und gegen sonstige chemische Einflüsse wie z. B. Graffiti eingesetzt. Hauptursache von Verwitterungen und Bauschäden ist Wasser, da es dem Eindringen von Schadstoffemissionen, Mikroorganismen und Salzen in Betonoberflächen Vorschub leistet und so allmählich schwere Schäden an der Bausubstanz verursachen kann.



EINSATZBEREICHE

- » Fassadenelemente
- » Betonfertigteile
- » Betonwaren
- » Sonderbauteilen