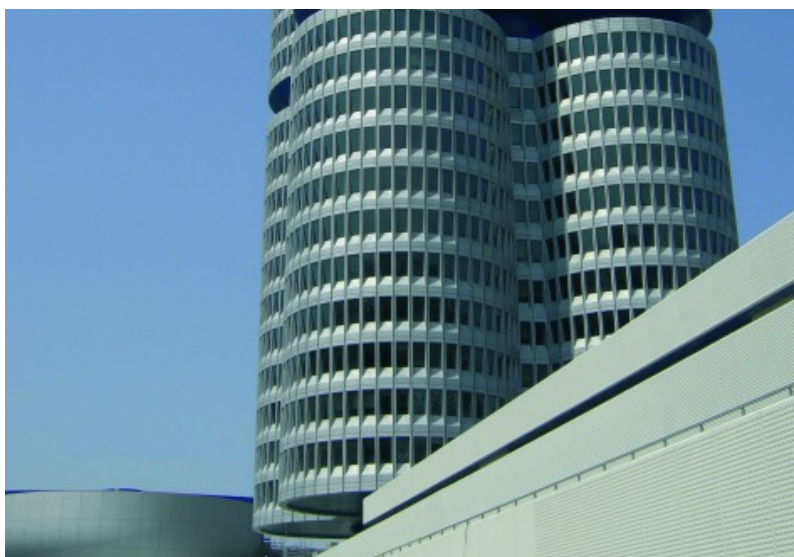
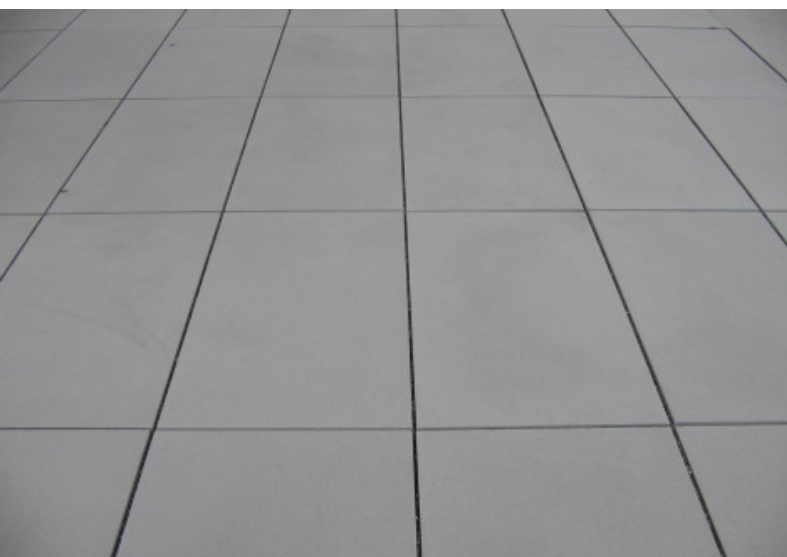


# FIRMENZENTRALE BMW EINSATZ VON OBERFLÄCHENSCHUTZ AUF BODENPLATTEN UND BETONELEMENTEN



## ÜBERSICHT

**PROJEKT** Firmenzentrale BMW

**PRODUKT** Imprägnierung

**FLÄCHE** 600 m<sup>2</sup>

**REGION** Bayern (D-80)



## PRODUKTEIGENSCHAFTEN

Oberflächenschutzsysteme werden zum Schutz gegen Wasser, Öl, Schmutz und gegen sonstige chemische Einflüsse wie z. B. Graffiti eingesetzt. Hauptursache von Verwitterungen und Bauschäden ist Wasser, da es dem Eindringen von Schadstoffemissionen, Mikroorganismen und Salzen in Betonoberflächen Vorschub leistet und so allmählich schwere Schäden an der Bausubstanz verursachen kann.



## EINSATZBEREICHE

- » Fassadenelemente
- » Betonfertigteile
- » Betonwaren
- » Sonderbauteilen