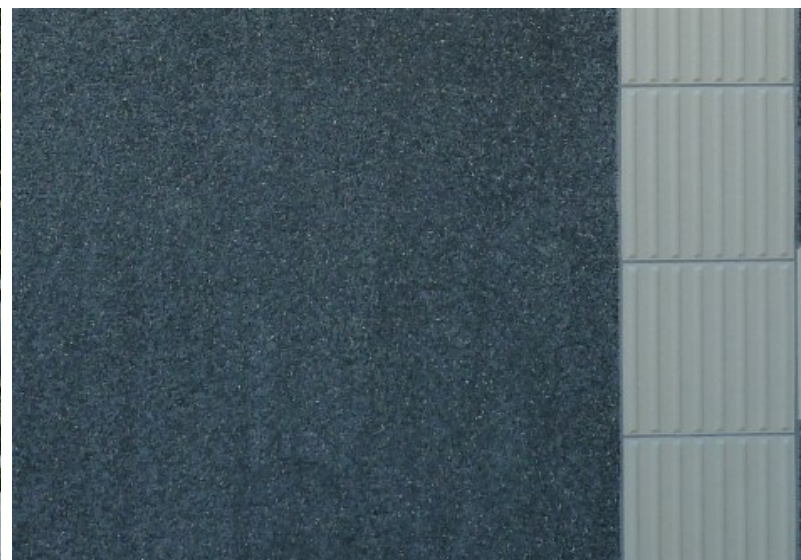


# BAHNSTEIG EINSATZ VON OBERFLÄCHENVERZÖGERER BEI BAHNSTEIGPLATTEN



## ÜBERSICHT

<b>PROJEKT</b>	Bahnsteig
<b>PRODUKT</b>	Amitol
<b>FLÄCHE</b>	250 m <sup>2</sup>
<b>REGION</b>	Niedersachsen (D-37)

## PRODUKTEIGENSCHAFTEN

Oberflächenverzögerer werden zur Herstellung architektonischer Waschbetonprodukte im Negativ- und Positivverfahren verwendet. Der Oberflächenverzögerer verhindert während des Abbindeprozesses das Aushärten des Zementleims an der Betonoberfläche. Durch anschließendes Auswaschen mittels Hochdruckreiniger wird der oberflächliche Zementleim entfernt und die Zuschlagskörnung freigelegt.

## EINSATZBEREICHE

- » Betonfertigteile
- » Betonwaren
- » Ortbetonflächen