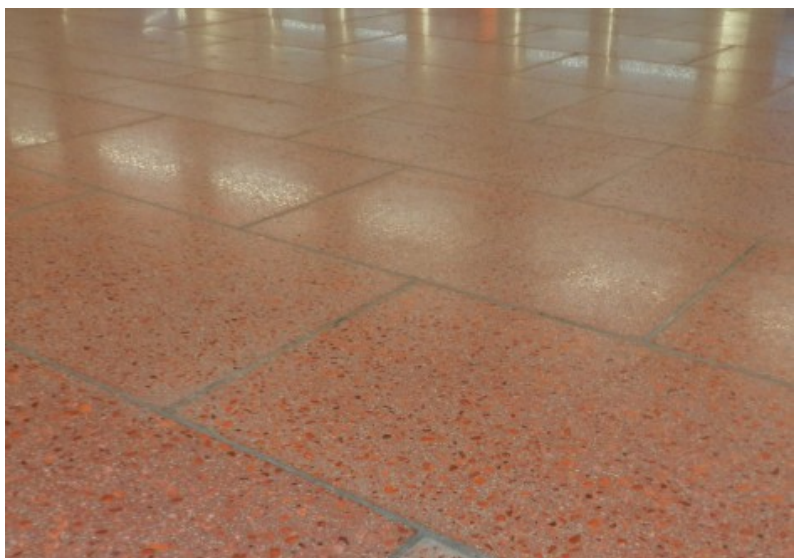
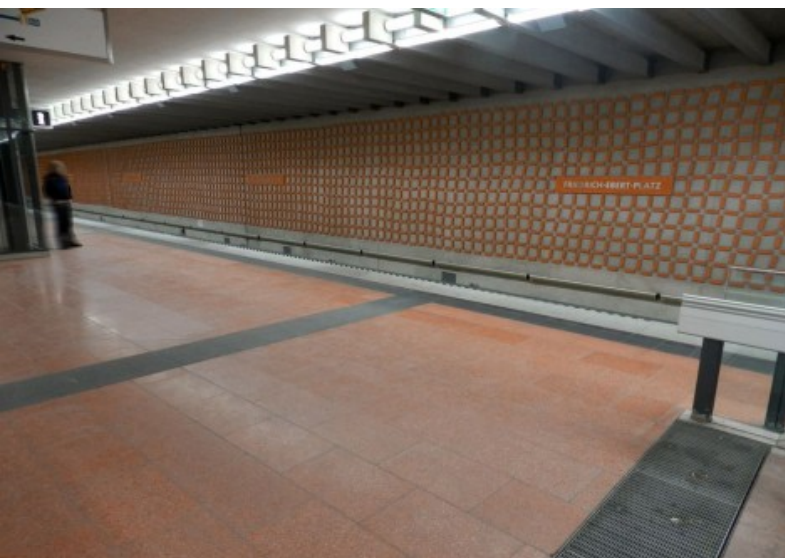


# U-BAHNHOF FRIEDRICH-EBERT-PLATZ EINSATZ VON GLASGRANULATEN IN BETONWAREN



## ÜBERSICHT

<b>PROJEKT</b>	U-Bahnhof Friedrich-Ebert-Platz
<b>PRODUKT</b>	Color Coats hellrotorange
<b>FLÄCHE</b>	1000 m <sup>2</sup>
<b>REGION</b>	Bayern (D-90)

## PRODUKTEIGENSCHAFTEN

FABRINO COLOR COATS sind speziell hergestellte Glasgranulate oder Glaskugeln, deren Oberflächen in mehrstufiger Bearbeitung transparent oder farbig beschichtet werden. Das patentierte Verfahren zur Gewinnung dieser hochwertigen Beton- und Estrichzuschläge aus speziellen Gläsern eröffnet neue und vielseitige Gestaltungsmöglichkeiten. FABRINO COLOR COATS eignen sich besonders für geschliffene, gewaschene und gesäuerte Oberflächen.

## EINSATZBEREICHE

- » Design-Estriche
- » Betonfertigteile
- » Betonwerksteinoberflächen