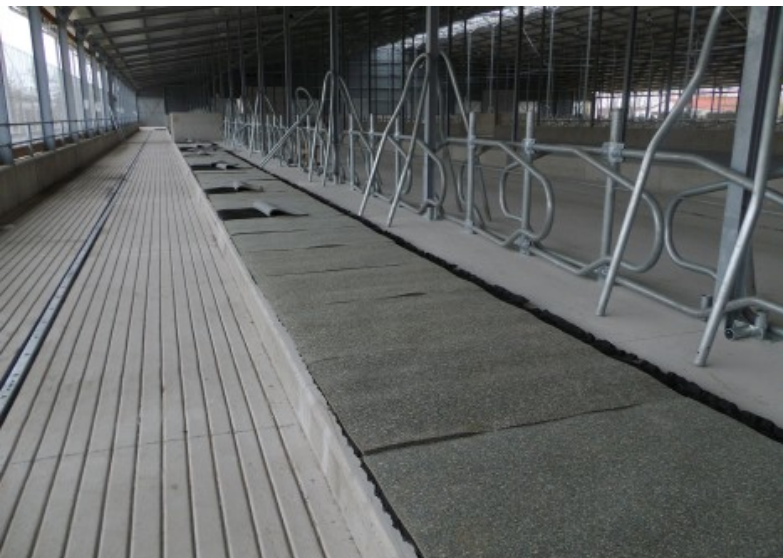


MILCHVIEHSTALL UND BIOGASANLAGE EINSATZ DER HIGH GRADE FASER IM LANDWIRTSCHAFTLICHEN BEREICH



ÜBERSICHT

PROJEKT	Milchviehstall und Biogasanlage
PRODUKT	High Grade
FLÄCHE	3500 m ²
REGION	Ungarn (HU-27)



PRODUKTEIGENSCHAFTEN

High Grade ist eine fibrillierte Hochleistungsfaser für die konstruktive Betonbewehrung. Sie kann Stahlfasern ersetzen sowie Stahlbewehrung reduzieren bzw. ersetzen.



VORTEILE

- » Wirtschaftliche Alternative zu Stahlbewehrung
- » Keine Fasern/Korrosion an der Oberfläche
- » Statische Bemessung wird nach Eurocode 2 durchgeführt