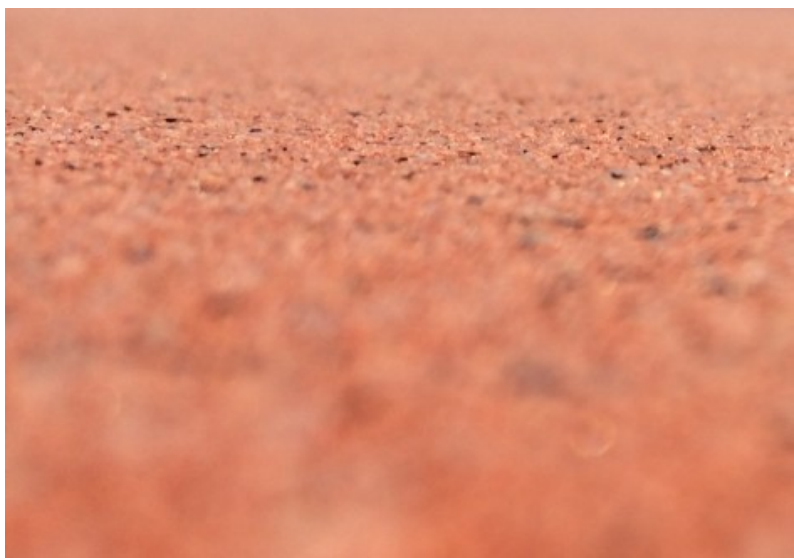
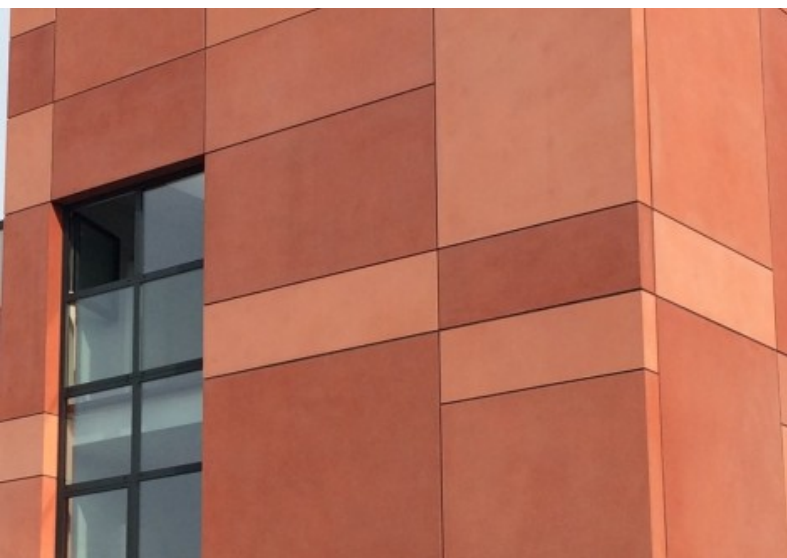


# BÜROGEBÄUDE EINSATZ VON MIKROAUSWASCHGEL BEI EINER BETONFASSADE



## ÜBERSICHT

<b>PROJEKT</b>	Bürogebäude
<b>PRODUKT</b>	Betogel
<b>FLÄCHE</b>	600 m <sup>2</sup>
<b>REGION</b>	Bayern (D-63)
<b>SONSTIGES</b>	Betonfertigteile: Dreißler Bau

## PRODUKTEIGENSCHAFTEN

BETOGEL ist ein Mikroauswaschgel, welches zur Behandlung verschiedenster Betonelemente eingesetzt wird, um einen "Sandsteineffekt" an der Oberfläche zu erzielen:

## EINSATZBEREICHE

- » Fassadenelemente
- » Stufen
- » Betonfertigteile
- » Betonwaren
- » Sonderbauteilen